

Rosacea



your skin. our profession.
AESTHETICO

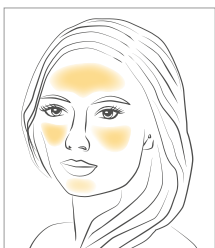


Auf die richtige Pflege achten —
mit dem AESTHETICO-Spezialprogramm.

Was ist Rosacea?

Rosacea ist eine nicht infektiöse, chronisch verlaufende Hauterscheinung, die zunächst mit vorhergehenden und flush-artig einsetzenden Rötungen auftritt. Die Ursachen bilden ein Zusammenspiel aus einer angeborenen Fehlregulation des Immunsystems sowie äußeren Einflüssen, die die Flushs begünstigen. Rosacea tritt meist ab dem 30. Lebensjahr auf und betrifft Bindegewebe, Gefäße und Talgdrüsen, überwiegend im Gesicht.

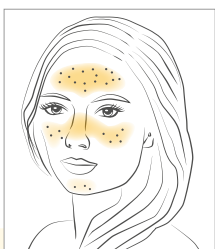
Verlauf Rosacea



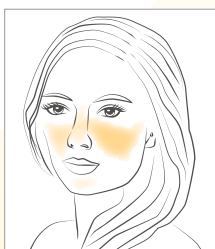
Rosacea-Vorstufe
Anfallsartige Rötungen, Flush genannt



Subtyp I
Rötungen, erweiterte Äderchen



Subtyp II
Rötungen, erweiterte Äderchen, Papeln, Pusteln



Subtyp III
Bindegewebs- und Talgdrüsenwucherungen

Die Ausprägung kann dabei sehr unterschiedlich sein und von leichter Rötung im Wangenbereich bis zu akneähnlicher Pustelbildung reichen. Häufige Auslöser, die individuell verschieden sein können, sind z.B. körperliche Anstrengung, Stress und UV-Strahlung.

Falls Sie diese Hauterscheinungen bei sich beobachten, sollten Sie frühzeitig den/die Hautarzt/Hautärztin oder ein qualifiziertes Kosmetikinstitut aufsuchen.

Problemstellung

Rosacea ist eine chronisch-entzündliche Hauterkrankung, die das Bindegewebe und die Gefäße belastet. Auf der Haut können sich zudem trockene als auch fettige Hautareale zeigen. Zudem reagiert die Haut besonders empfindlich auf Reize. Eine konsequente medizinische Hautpflege sollte alle diese Faktoren bedienen.

Behandlungsansätze

- Rötungen mindern und beruhigen
- Gefäße stärken und Gefäßerweiterungen minimieren
- Entzündungsreaktionen eindämmen
- Stärkung der Hautbarriere
- UV-Schutz
- leichte und beruhigende Formulierungen

Das frühzeitig begonnene Zusammenspiel von konsequenter Heimpflege, der Behandlung im Hautpflegeinstitut sowie der Therapie in der Hautarztpraxis hilft Ihnen, die bestmöglichen Ergebnisse für Ihre Haut bei Rosacea zu erreichen.

Welche Wirkstoffe eignen sich für die zu Rosacea neigende Haut?

- Weihrauch wirkt entzündungshemmend, beruhigend und hautbarrierestärkend
- Sanddornfruchtfleisch wirkt hautbarrierestärkend, hautschützend, mindert Entzündungszeichen, Hautrötungen und Juckreiz
- Allantoin, Bisabolol, Panthenol und Ringelblumenextrakt wirken hautberuhigend und reizlindernd
- Aloe Vera wirkt hautberuhigend und entzündungshemmend
- Hyaluronsäure wirkt feuchtigkeitsspendend

Wie kann Ihr Kosmetikinstitut Abhilfe schaffen?

Ein professionelles Fruchtsäurepeeling, wie das AESTHETICO active³ peel, verbessert langfristig irritierte, labile Hautbilder.

Die regenerierende, hautbarrierestärkende und entzündungshemmende Säurekombination aus Glycol- und Salicylsäure sowie hautberuhigendem Weihrauch wird in dem besonders effektivem AESTHETICO active³ peel concept mit zielführenden Wirkstoffen kombiniert.



Tipps bei Rosacea

Die empfindliche Haut entsteht meistens durch bestimmte Lebensstile. Mit Hilfe einiger Tipps kann sich die Haut häufig schon von allein regenerieren und beruhigen.

Auf eine ausgewogene Ernährung achten:

- stärkt die Hautbarriere und reduziert empfindliche Hauterscheinungen
- der Verzicht auf scharfe Gewürze/ Speisen wirkt präventiv Flushs entgegen

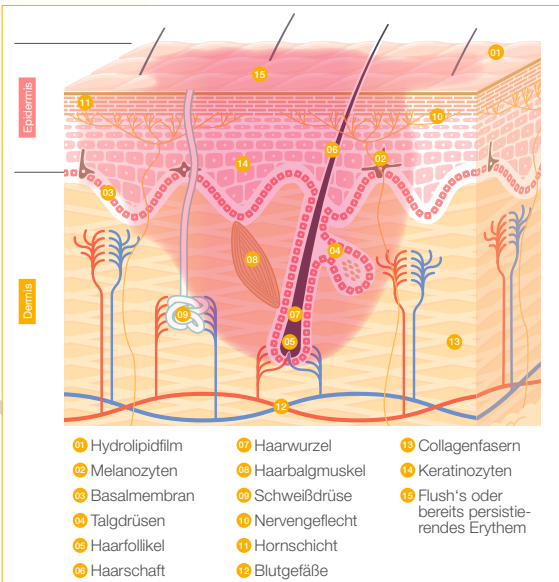
Entspannung im Alltag einbauen:

- Stress verstärkt die Empfindlichkeit der Haut

Weniger ist mehr:

- eine zu aufwendige Pflegeroutine kann die empfindliche Haut überfordern

Rosacea – 3D-Darstellung



Was sind die Triggerfaktoren der Rosacea?

Scharfe Gewürze



Scharfe Gewürze und heiße Getränke sowie Speisen fördern die Durchblutung und führen zu einer Gefäßweitstellung. Dieser Umstand wirkt sich negativ auf die bereits geweiteten Gefäße der Rosacea aus. Ähnlich verhält es sich mit Alkohol. Zudem besitzt dieser eine entzündungsfördernde Wirkung.

(Emotionaler) Stress



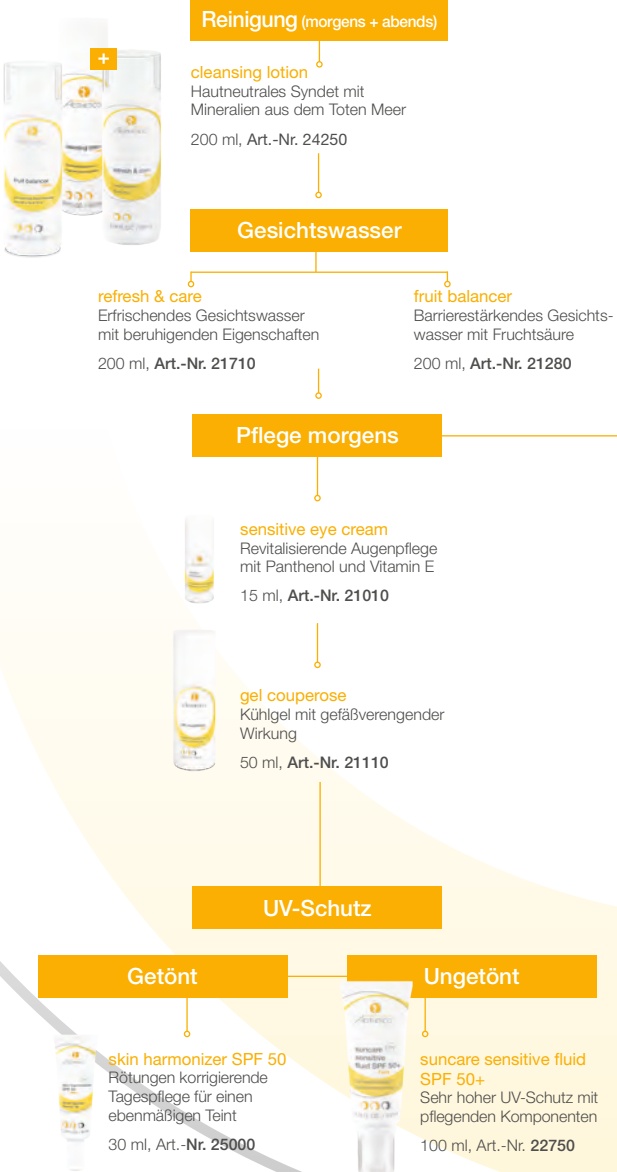
Emotionaler Stress und Anspannung können dazu beitragen, dass sich Rosacea-Symptome verschlimmern. Er führt oft zu einer Erhöhung der Herzfrequenz und des Blutdrucks. Die Gefäße erweitern sich. Auch wird das entzündungsfördernde Stresshormon Cortisol freigesetzt, welches die entzündlichen Prozesse der Rosacea verstärken kann.

UV-Strahlung



UV-Strahlung gilt nachgewiesen als Nummer-1-Triggerfaktor bei der Rosacea. UV-Strahlung sorgt für eine allgemeine Verschlechterung der Rosacea-Symptome, indem sie eine Erweiterung der Gefäße bewirkt, Entzündungsreaktionen fördert und die Hautbarriere angreift. Auch weitere Umweltfaktoren, wie extreme Hitze und Kälte, können zu einer Verschlechterung der Rosacea führen.

Rosacea – Vorstufe + Subtyp I



Lassen Sie sich von Ihrem Hautpflegeinstitut oder Ihrer Hautarztpraxis beraten, welche Produkte aus dem AESTHETICO-Programm für Sie besonders geeignet sind.



**SCAN
ME**

Weitere Informationen zum Thema finden Sie unter dem QR-Code oder unter www.aestheticico.de/blog/hautkrankheit-rosacea-entstehung-ursachen-pflege/

Pflege abends



sensitive eye cream
Revitalisierende Augenpflege mit Panthenol und Vitamin E
15 ml, **Art.-Nr. 21010**



gel couperose
Kühlgel mit gefäßverengender Wirkung
50 ml, **Art.-Nr. 21110**



phytocare
Talgregulierende und hautklärende Gelcreme
50 ml, **Art.-Nr. 21840**

Spezialpflege



vital care
(Bei Unreinheiten)
pH-Wert regulierende und adstringierende Wirkung
50 ml, **Art.-Nr. 21440**

Spezialmaske



aloe vera active gel
Antiirritative, kühlende, hydratisierende und wundheilungsfördernde Maske
100 ml, **Art.-Nr. 21350**

Rosacea – Subtyp II + III



Reinigung (morgens + abends)

active foam
Porentief reinigender Schaum mit Glycol- und Salizylsäuren
200 ml, Art.-Nr. 21950

Gesichtswasser

refresh & care
Erfrischendes Gesichtswasser mit beruhigenden Eigenschaften
200 ml, Art.-Nr. 21710

fruit balancer
Barrierestärkendes Gesichtswasser mit Fruchtsäure
200 ml, Art.-Nr. 21280

Pflege morgens



sensitive eye cream
Revitalisierende Augenpflege mit Panthenol und Vitamin E
15 ml, Art.-Nr. 21010



gel couperose
Kühlgel mit gefäßverengender Wirkung
50 ml, Art.-Nr. 21110

UV-Schutz

Getönt



skin harmonizer SPF 50
Rötungen korrigierende Tagespflege für einen ebenmäßigen Teint
30 ml, Art.-Nr. 25000

Ungetönt



suncare sensitive fluid SPF 50+
Sehr hoher UV-Schutz mit pflegenden Komponenten
100 ml, Art.-Nr. 23900

Lassen Sie sich von Ihrem Hautpflegeinstitut oder Ihrer Hautarztpraxis beraten, welche Produkte aus dem AESTHETICO-Programm für Sie besonders geeignet sind.



**SCAN
ME**

Weitere Informationen zum Thema finden Sie unter dem QR-Code oder unter www.aestheticode.com/blog/hautkrankheit-rosacea-entstehung-ursachen-pflege/

Pflege abends



sensitive eye cream
Revitalisierende Augenpflege
mit Panthenol und Vitamin E
15 ml, **Art.-Nr. 21010**



pure skin
Hautklärendes Serum mit
mildem Fruchtsäure-Komplex
30 ml, **Art.-Nr. 21560**



phytocare
Talgregulierende und hautklä-
rende Gelcreme
50 ml, **Art.-Nr. 21840**

Spezialmaske



aloe vera active gel
Antiirritative, kühlende, hydrati-
sierende und wundheilungsför-
dernde Maske
100 ml, **Art.-Nr. 21350**

active foam



Regeneration bis in die Poren: Tief reinigender Schaum mit moderner Wirkstoffgeneration für unreine und auch aktivierungsbedürftige Haut. Er trägt durch pH-Wert-Optimierung zur Regeneration des Säureschutzmantels bei und verfeinert das Hautbild. Besonders geeignet im Rahmen der Vorbereitung ästhetischer Verfahren.



cleansing lotion



Hautreinigung im Schongang: Das hautneutrale Syndet zum schonenden Waschen und Duschen. Es verhindert das Austrocknen der Haut und erhält den natürlichen Säureschutzmantel. Für die tägliche Pflege geeignet.



Unser Tipp

Die AESTHETICO cleansing lotion kann als seifenfreie und rückfettende Alternative auch für die Handreinigung verwendet werden!

refresh & care



Die wohltuende Frische: Das feuchtigkeitsspendende und besonders gut verträgliche Gesichtswasser erfrischt und reguliert den pH-Wert nach der Reinigung. Auch als mildes After-shave geeignet.



fruit balancer



Verfeinernde Frische: Das Gesichtswasser mit 5% Fruchtsäuren (AHAs) aktiviert die Haut nach der Reinigung und löst sanft abgestorbene Hautschüppchen. Der pH-Wert der Haut wird leicht sauer eingestellt, die Hautbarriere gestärkt. Ein Feuchtigkeitskomplex hydratisiert intensiv und langanhaltend. Mit einer besonders hautverträglichen, parfümfreien Formulierung ist es auch für sensible, zu Rötungen neigende Haut geeignet.



gel couperose

Hautberuhigung in Perfektion: Das Gel zur Pflege der zu Rötungen neigenden Haut wirkt zweifach: durch einen Pflanzenextrakt in Kombination mit kühlendem Effekt. Auch als After-Sun-Pflege empfehlenswert.



phytocare

Naturextrakt gegen Fettglanz: Die talgreduzierende Gelcreme für Misch- und fettende Haut kühlt und spendet viel Feuchtigkeit. Sie zieht schnell ein, wirkt mattierend und ist auch nach Epilationen einsetzbar.



aloe vera active gel



Naturwellness, exakt dosiert: Kühlende Maske für Gesicht, Hals und Dekolleté, mit antiirritativer Wirkung bei unreiner und feuchtigkeitsarmer Haut. Ideal auch nach chemischen Peelings oder Laserbehandlungen.



vital care



Sichtbare Fettglanzreduktion: Die Heilerdemaske mit adstringierenden Eigenschaften und komfortabler Anwendung reduziert überschüssige Fette, schützt vor Entzündungen und stabilisiert den Säureschutzmantel.



pure skin



Balance für den Teint: Das hautklärende, abschwellende und beruhigende Serum mit einer synergistisch wirkenden Kombination aus Fruchtsäuren und Phytokomplexen reguliert die Talgproduktion. Besonders empfehlenswert bei seborrhoischer Haut, Unreinheiten sowie zu Akne neigender Haut. Für eine sichtbar klare und reine Haut über Nacht.



sensitive eye cream



Intensiv faltenfrei: Die hydratisierende Augenpflege mit neuartiger Rezeptur wirkt durch den Anti-Aging-Extrakt Centella asiatica Fältchenbildung entgegen und erhöht die Elastizität der Haut. Zur Nachtpflege für die empfindliche, fettarme Augenpartie empfohlen. Für Kontaktlinsenträger/-innen geeignet.



Unser Tipp

Die AESTHETICO sensitive eye cream ist auch eine hervorragende Lippenpflege!



skin harmonizer SPF 50



Rötungen kaschierender Effekt: Die getönte Tagespflege mit Lichtschutzfaktor 50 neutralisiert Hautrötungen durch mikroverkapselte grüne Pigmente. Die leichte Pflege passt sich individuell dem Hautton an und eignet sich für sensible und auch für zu Unreinheiten neigende Haut.



**suncare sensitive fluid
SPF 50+**



Anschmiegsamer Sonnenschutz: Die leichte Textur des Fluids bietet einen sehr hohen UV-A- und UV-B-Schutz für jeden Hauttyp. Das besonders hautverträgliche Fluid harmoniert mit der individuellen Anschlusspflege und ist auch ideal bei sensibler, zu Allergien neigender Haut geeignet.



Individuelle Pflege – optimal auf Ihren Hauttyp abgestimmt.

Mit einer konsequenten, individuell auf Ihren Hautzustand abgestimmten Pflege lässt sich das Hautbild positiv beeinflussen. Dazu stellt die regelmäßige Behandlung durch den/die Kosmetiker*in in Abstimmung mit dem/der Hautarzt/Hautärztin eine sinnvolle Ergänzung dar. Je nach Schweregrad der Erkrankung bieten Ihnen die Fachleute spezielle Behandlungen an, die Ihren Zustand weiter verbessern können, z.B. hautberuhigende Verfahren wie Masken mit Heilerde oder Aloe vera, kombiniert mit einer ableitenden Rosacea-Massage, Lymphdrainage oder Ultraschallbehandlung. So können Rötungen und Gefäß-erweiterungen reduziert und die Widerstandskraft der Haut gefördert werden. Starke Rötungen lassen sich darüber hinaus mit Spezial-Make-up (Camouflage) abdecken.

Ihr Institutsteam und Ihr/e Hautärzt*in beraten Sie gern über weitergehende Maßnahmen.

Weiter führende Informationen



Unsere AESTHETICO-Website
<https://www.aestheticico.de/hautratgeber/ihr-hauttyp/empfindliche-haut/>



Rosacea – Professionelle
Behandlungen im Kosmetikinstitut
<https://www.aestheticico.de/blog/rosacea-professionelle-behandlungen-im-kosmetikinstitut/>

Orientieren Sie sich anhand der Symbole!

Finden Sie auf den ersten Blick die passenden Pflegeprodukte für Ihren individuellen Hauttyp und Ihre Altersgruppe heraus. Um Ihnen die Orientierung zu erleichtern, haben wir im Folgenden die einzelnen Produkte übersichtlich mit leicht verständlichen Symbolen versehen.

Besonders empfehlenswert für:



Kinder ab 3 Jahren



Tagespflege



Frauen



Nachtpflege



Männer



Pflegende
Gesichtsreinigung



Best-Ager



Spezialpflege



Maske



SCAN
ME

Fruchtsäuren und Rosacea – eine gute Kombination?

<https://www.aestheticico.de/blog/fruchtsaeuren-und-rosacea-eine-gute-kombination/>



your skin. our profession.
AESTHETICO

Im Mittelpunkt steht Ihre Haut.

Das frühzeitig begonnene Zusammenspiel von konsequenter Heimpflege, der Behandlung im Hautpflegeinstitut sowie der Therapie in der Hautarztpraxis hilft Ihnen, die bestmöglichen Ergebnisse für Ihre Haut bei Rosacea zu erreichen. Dieses Faltblatt gibt Ihnen einen ersten Überblick über das AESTHETICO-Programm für Ihre medizinische Hautpflege bei Neigung zu Rosacea. Für detaillierte Informationen wenden Sie sich bitte an Ihre Hautarztpraxis oder Ihr Hautpflegeinstitut.

Stempel

www.aestheticico.de

Deutschland/Österreich: Medicos Kosmetik GmbH & Co. KG,
Hafengrenzweg 3, 48155 Münster

Schweiz: AESTHETICO Schweiz GmbH, Bahnhofstraße 12,
8570 Weinfelden